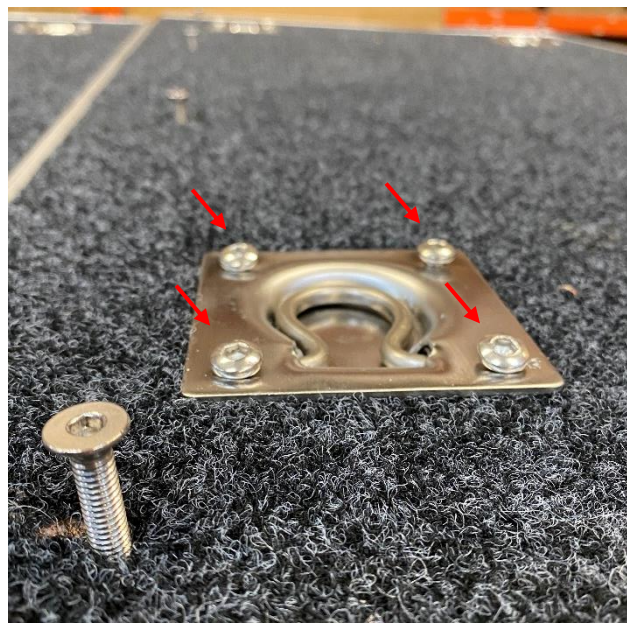


## Notice d'installation « BLOC TIROIR DJEBELXtreme »

- 1- Enlevez le tiroir (attention les butées de fin de course ne sont pas installées)
- 2- Pour la fixation de votre tiroir, il est nécessaire de déposer le plateau fixe en enlevant les vis (flèches rouges) avec une clé BTR 4 (non fournis) :





3- Pour la fixation sur le plancher du véhicule, utilisez les vis fournies :



4- Une fois le bloc installé sur le plancher du véhicule, remettez le tiroir en place :



5- Installez les butées de fin de course de chaque côté du tiroir :



6- Réinstallez le plateau fixe comme à l'origine, et remettez le tiroir :



**INFO :** Pour la partie avec le plateau coulissant, il n'est pas nécessaire de déposer le plateau supérieur.

Il suffit de l'avancer au maximum pour avoir accès aux fixations.

Procédez de la même manière que pour le côté fixe